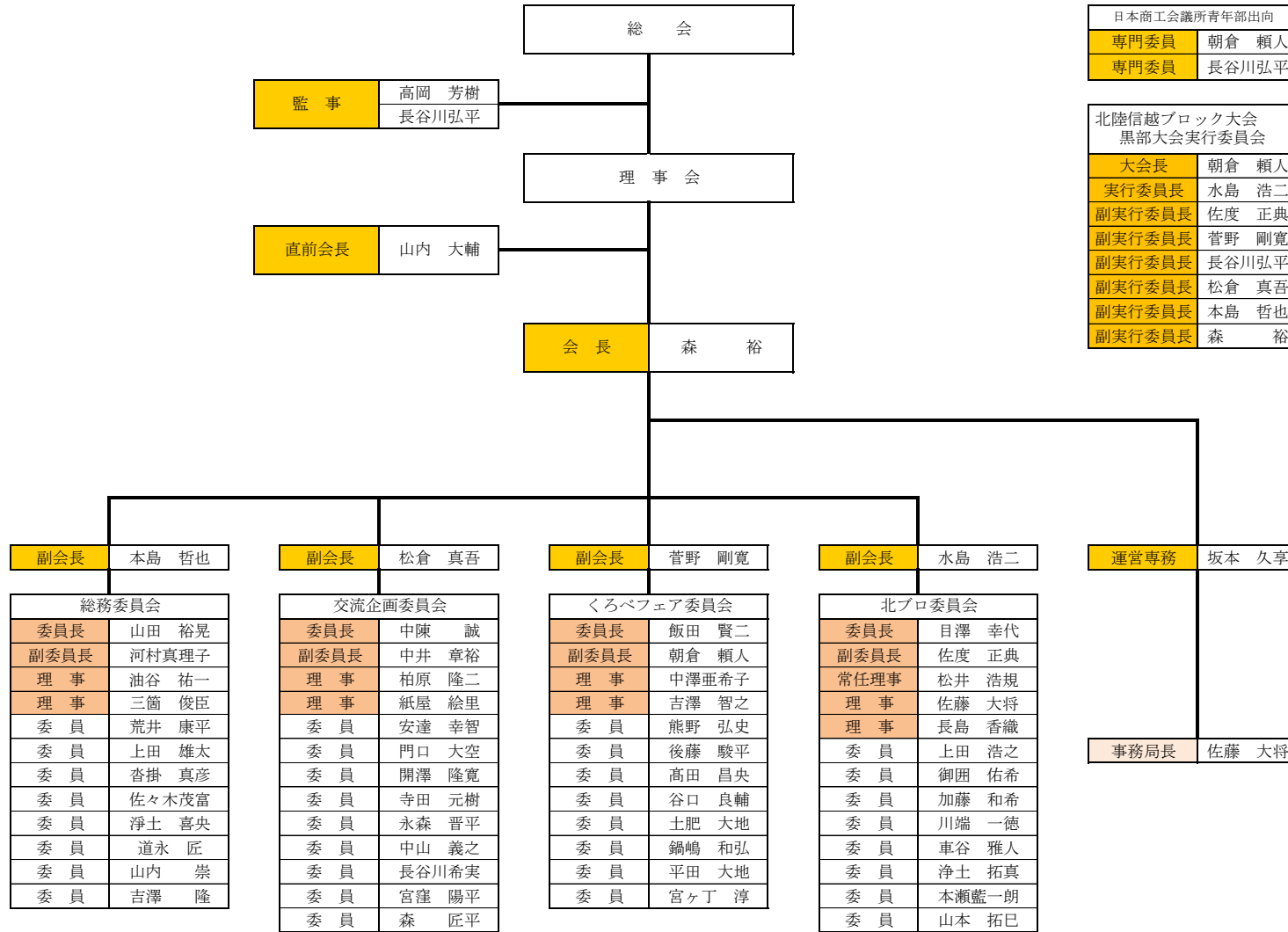


令和8年度 黒部商工会議所青年部組織図（案）



| | |
|--------------|--------|
| 日本商工会議所青年部出向 | |
| 専門委員 | 朝倉 頼人 |
| 専門委員 | 長谷川 弘平 |

| | |
|-------------------------|--------|
| 北陸信越ブロック大会 黒部大会実行委員会 | |
| 大会長 | 朝倉 頼人 |
| 実行委員長 | 水島 浩二 |
| 副実行委員長 | 佐度 正典 |
| 副実行委員長 | 菅野 剛寛 |
| 副実行委員長 | 長谷川 弘平 |
| 副実行委員長 | 松倉 真吾 |
| 副実行委員長 | 本島 哲也 |
| 副実行委員長 | 森 裕 |

| | |
|-------------|-------|
| 北陸信越ブロック出向 | |
| 筆頭副会長 | 高岡 芳樹 |
| 特別理事(親睦委員長) | 松井 浩規 |
| 専門委員 | 紙屋 絵里 |
| 専門委員 | 佐度 正典 |
| 専門委員 | 菅野 剛寛 |
| 専門委員 | 水島 浩二 |
| 専門委員 | 本島 哲也 |
| 専門委員 | 山内 大輔 |
| 専門委員 | 吉澤 智之 |

| | |
|--------|-------|
| 富山県連出向 | |
| 相談役 | 高岡 芳樹 |
| 監事 | 山内 大輔 |
| 常任理事 | 森 裕 |
| 理事 | 油谷 祐一 |
| 理事 | 坂本 久享 |
| 理事 | 中陳 誠 |
| 理事 | 松倉 真吾 |

| | |
|-------|--------|
| 総務委員会 | |
| 委員長 | 山田 裕晃 |
| 副委員長 | 河村 真理子 |
| 理事 | 油谷 祐一 |
| 理事 | 三箇 俊臣 |
| 委員 | 荒井 康平 |
| 委員 | 上田 雄太 |
| 委員 | 沓掛 真彦 |
| 委員 | 佐々木 茂富 |
| 委員 | 浄土 喜央 |
| 委員 | 道永 匠 |
| 委員 | 山内 崇 |
| 委員 | 吉澤 隆 |

| | |
|---------|--------|
| 交流企画委員会 | |
| 委員長 | 中陳 誠 |
| 副委員長 | 中井 章裕 |
| 理事 | 柏原 隆二 |
| 理事 | 紙屋 絵里 |
| 委員 | 安達 幸智 |
| 委員 | 門口 大空 |
| 委員 | 開澤 隆寛 |
| 委員 | 寺田 元樹 |
| 委員 | 永森 晋平 |
| 委員 | 中山 義之 |
| 委員 | 長谷川 希実 |
| 委員 | 宮窪 陽平 |
| 委員 | 森 匠平 |

| | |
|-----------|--------|
| くろべフェア委員会 | |
| 委員長 | 飯田 賢二 |
| 副委員長 | 朝倉 頼人 |
| 理事 | 中澤 亜希子 |
| 理事 | 吉澤 智之 |
| 委員 | 熊野 弘史 |
| 委員 | 後藤 駿平 |
| 委員 | 高田 昌央 |
| 委員 | 谷口 良輔 |
| 委員 | 土肥 大地 |
| 委員 | 鍋嶋 和弘 |
| 委員 | 平田 大地 |
| 委員 | 宮ヶ丁 淳 |

| | |
|--------|--------|
| 北プロ委員会 | |
| 委員長 | 目澤 幸代 |
| 副委員長 | 佐度 正典 |
| 常任理事 | 松井 浩規 |
| 理事 | 佐藤 大将 |
| 理事 | 長島 香織 |
| 委員 | 上田 浩之 |
| 委員 | 御囲 佑希 |
| 委員 | 加藤 和希 |
| 委員 | 川端 一徳 |
| 委員 | 車谷 雅人 |
| 委員 | 浄土 拓真 |
| 委員 | 本瀬 藍一朗 |
| 委員 | 山本 拓巳 |

| | |
|------|-------|
| 事務局長 | 佐藤 大将 |
|------|-------|